

INFORMATION PRESSE 2011

Nouveau

Dalle et barrette Lyas Bradstone



Sur un terrain de 200 m², à Vannes, les paysagistes de Jardins et Clôtures d'Armor ont su tirer un excellent parti des nouvelles dalles et barrettes Lyas BRADSTONE. Résultat : esthétique et confort sur toute la ligne, avec ce dallage harmonieux et graphique posé autour d'une piscine personnalisée, construite entre deux maisons de ville.

Une piscine au cœur de Vannes

Le chantier est situé entre un bâti moderne, achevé en 2010, et une demeure plus ancienne. Le souhait des propriétaires était de créer un espace à la fois durable, ludique et convivial autour d'un bain romain. Pari gagné, grâce aux professionnels qui ont su équilibrer volumes et matériaux en utilisant au mieux les qualités esthétiques et techniques de la gamme de dalles et barrettes Lyas, lancée cette année par BRADSTONE.

L'ouvrage, achevé début 2011, révèle un décor parfaitement intégré à l'architecture de l'ensemble, où quelques potées fleuries peuvent, elles aussi, tenir leur rôle décoratif. La gamme de dalles et barrettes Lyas BRADSTONE coloris Armor, un beau gris veiné d'ocre vert, a été utilisée avec astuce, de la maison à la piscine. De petite dimension, cette dernière s'apparente à un bassin romain aux angles biseautés, avec une descente de marches au creux de la courbe.

BRADSTONE

Créateur d'harmonies

Les 8 étapes de la pose



Les dalles de cette margelle ont été taillées une à une

Un travail de haute précision

Une dalle de béton a été coulée pour recevoir le calepinage Lyas en opus romain de la plage. Les margelles de la piscine ont été taillées sur mesure dans des dalles Lyas, l'arc de cercle a exigé beaucoup de précision et d'habileté. Chaque élément façonné occupe une fonction à la fois graphique et technique. La margelle courbe indique une descente en douceur dans l'eau de ce bassin où l'on a pied. Les dalles Lyas, d'une texture non glissante, sont un gage supplémentaire de sécurité. Devant le seuil de la maison, une terrasse en bois composite a été installée, surélevée de 45 cm par rapport au dallage de la piscine. Afin d'éviter les projections d'eau de ruissellement, un chemin part de la maison et rejoint la pente perpendiculaire longeant la piscine. Les barrettes Lyas, avec leurs élégantes lignes parallèles, semblent indiquer le parcours de l'eau. Un petit siphon décoratif a été placé à l'angle des alignements de barrettes. Les eaux de pluie s'écoulent sur une pente douce pour aboutir au réseau d'eau pluviale.



L'opus romain est décoré de jolies barrettes Lyas installées dans le sens de la pente.

Un lieu agréable et récréatif

Le dallage Lyas, nouveauté BRADSTONE dans l'air du temps, avec sa surface légèrement feuilletée, s'accorde bien avec la façade de la maison neuve, la nuance Armor épouse les teintes subtiles de la région. La lumière changeante du Morbihan convient à ce type de matière minérale ; le massif planté de pétales d'ardoise qui jouxte la terrasse apporte une touche de gris plus foncé, bien située par rapport aux lattes de bois, d'un ton chaud, qui constituent l'espace surélevé auquel on accède par quelques marches. Le long de la construction neuve, courent des petites dalles Lyas, formant une sorte d'allée raccordée au dallage de la piscine.



La sobre découpe de la terrasse laisse apparaître sur le côté le massif orné de pétales d'ardoise.



1

1 - La dalle de béton est coulée après avoir calculé l'inclinaison des pentes pour une bonne évacuation de l'eau.



2

2 - La pose est effectuée en double encollage (colle C2), au peigne cranté sur le support, et au peigne lisse sous la dalle Lyas.



3

3 - Les eaux de pluie vont s'évacuer par le réseau des eaux pluviales, et préserver celle de la piscine.



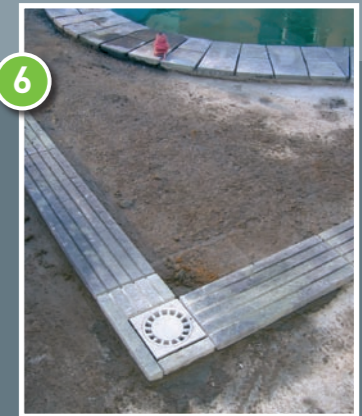
4

4 - La vocation contemporaine de Lyas dispense d'employer des margelles classiques, les dalles étant directement installées en bordure de l'eau.



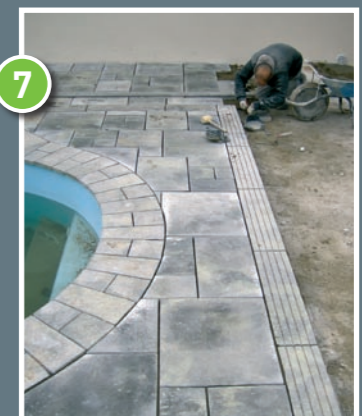
5

5 - Sur ce bassin, le bain romain a nécessité un gros travail de réflexion, puis de mise à façon des dalles, afin d'en créer l'arrondi.



6

6 - Les barrettes Lyas viennent ici à la croisée des pentes symboliser un caniveau et rejoindre l'évacuation.



7

7 - Les barrettes habillent et masquent, dans les règles de l'art, les joints de dilatation (obligatoires) de la dalle de béton.



8

8 - Les joints entre les dalles sont maçonnés pour étancher la surface du dallage. Le résultat est à la mesure du soin et de la qualité apportés à la mise en œuvre de l'ouvrage.

Bertrand Tessier, paysagiste, et son associée Sylvie Maréchal, architecte paysagiste, dirigent l'entreprise Jardins et Clôtures d'Armor, à La Trinité-Surzur. Ils développent leur activité depuis plus de vingt ans dans le département du Morbihan.

Jardins et Clôtures d'Armor :
La Vieille Fontaine, 56190 La Trinité-Surzur
Tél. : 02 97 60 73 26
www.jardins-darmor.fr

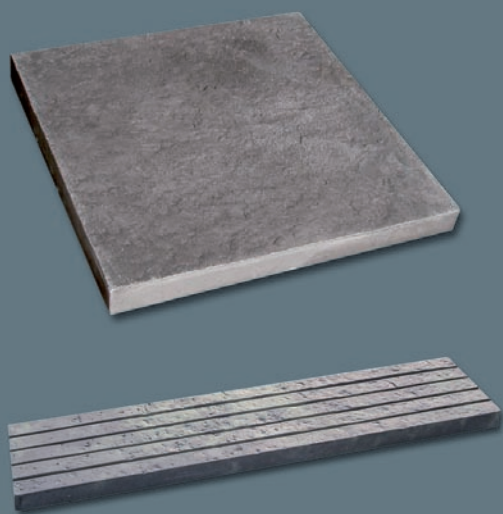


Dalle et barrette Lyas

Un design resplendissant

La gamme en deux nuances au choix des dalles et barrettes Lyas, lancée cette année par BRADSTONE, introduit un esprit très contemporain dans des compositions structurées, où la fantaisie a néanmoins un rôle à jouer.

La dalle Lyas apporte son chic authentique



Avec son allure design et ses dimensions multiples, ce produit BRADSTONE offre des reliefs inédits et permet des effets géométriques tout à fait plaisants pour la mise en œuvre de terrasses, de patios et de plages de piscine. Le gris profond Armor, avec son léger nuancier vert bronze, s'intègre superbement aux matériaux alentour, tels le bois, l'ardoise, le métal et le mobilier d'extérieur. Le beige nuancé du modèle Gironde répond à la chaude rousseur des pierres du Sud, se fond dans un dégradé de tons chauds et peut aussi donner de remarquables contrastes avec un gris métallique.

Le dallage Lyas est disponible en deux versions : pack petit modèle (cinq dimensions) et pack Opus en bande (cinq dimensions).

La barrette Lyas l'indispensable plus déco

La dalle Lyas BRADSTONE est proposée avec la barrette assortie, élément structurant, dont les stries horizontales inspirent des créations graphiques très agréables à l'œil sur une terrasse ou toute autre surface dallée. La barrette Lyas peut également être employée pour délimiter un espace, un parterre, ou servir de contremarche.

Tarifs produits sans la pose

	Dimensions en cm	Prix publics indicatifs
Dallage Lyas Pack petit modèle	5 dimensions	62 € TTC le m ²
Dallage Lyas Pack Opus en bande	5 dimensions	62 € TTC le m ²
Barrette Lyas	80 x 20 x 3,5	25 € TTC la pièce

Matériau : pierre reconstituée antidérapante et ingélive
Points de vente : négoce en matériaux

Les visuels et les communiqués de presse BRADSTONE sont téléchargeables sur www.primavera.fr

Rubrique Espace Presse ; ou sont disponibles sur demande à PRIMAVERA :
Tél. : 01 55 21 63 85 - e-mail : primavera@primavera.fr

BRADSTONE
Créateur d'harmonies

N° Consommateurs
France Nord : 0825 823 223
France Sud : 0825 00 00 05
www.bradstone.fr

Service Presse : PRIMAVERA COMMUNICATION
Nathalie Coëffé - Claudia Vaudois
55, rue de Paris - 92110 CLICHY
Tél. : 01 55 21 63 85 - Fax : 01 55 21 63 50
E-mail : primavera@primavera.fr