



## ONDULINE Leader mondial des solutions de toitures légères

*Créée en France en 1944, l'entreprise Onduline, spécialisée dans les systèmes légers de couverture, n'a cessé d'évoluer et d'étoffer ses gammes de produits. Son expertise et ses nombreuses innovations lui ont permis de devenir le leader mondial des solutions de toitures légères. Après plusieurs acquisitions stratégiques pour renforcer sa présence à l'international et élargir son offre, Onduline a été à l'origine du groupe Ondura, créé en 2021.*

### Solutions d'étanchéité pour protéger les bâtiments et leurs occupants par tous les temps

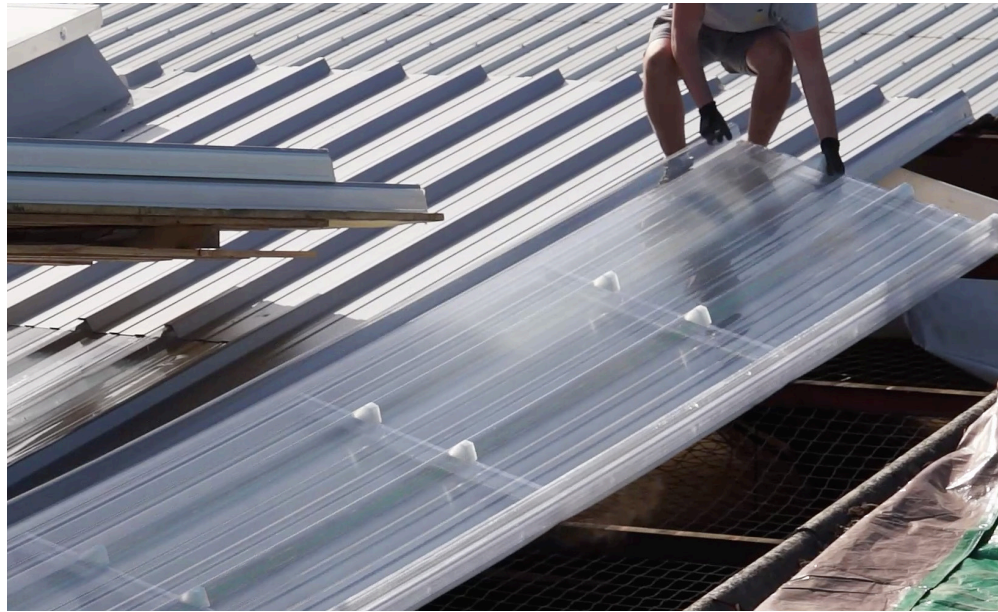
Onduline a été fondée en France dans les années 40 avec l'introduction de sa première innovation du même nom : une solution de toitures et de sous-toitures à base de fibres de celluloses recyclées, imprégnées de bitumes pour les rendre étanches à l'eau. L'entreprise a depuis étendu son activité à des solutions plus techniques, comme l'éclairage et les façades, les membranes d'étanchéité, les écrans de sous-toitures... Au cours des 80 dernières années, Onduline s'est développé rapidement à travers l'Europe puis sur tous les continents pour devenir un acteur international majeur dans un seul objectif : protéger les bâtiments et leurs occupants par tous les temps.

Reconnues pour leur très forte résistance au vent, les solutions Onduline sont aussi très légères et simples d'installation. Leur capacité à réduire significativement le bruit de la pluie battante comparé aux toitures en métal, a également contribué à leur succès notamment dans les pays tropicaux. **Onduline réalise aujourd'hui un chiffre d'affaires en France de 50 M d'euros.** Les produits sont distribués dans les plus grandes chaînes de distribution professionnelle et les grandes surfaces de bricolage.

Le leader mondial des solutions de toitures légères propose un éventail de solutions destinées tant aux professionnels qu'aux bricoleurs. Couverture de l'habitat ou des abris, garages, cabanes d'enfants, ateliers, patios, carports..., les produits Onduline s'adaptent avec succès à de nombreux aménagements. Qu'il s'agisse de maisons individuelles, de petits collectifs, de bâtiments publics ou privés, industriels ou agricoles, partout dans le monde, Onduline propose des performances de haut niveau, une mise en œuvre facile et une longévité exemplaire.



*Situé dans la vallée industrielle de la Lys, sur un des pôles d'excellence de Lille Métropole, le site de production ONDUCLAIR® à Comines fabrique la gamme ONDUCLAIR® : des plaques d'éclairage, opaques et translucides, destinées aux toitures et bardages. Ce site de production est certifié ISO 9001 (management de la qualité).*



## Onduline

accélère sa croissance et son développement international

### Des acquisitions stratégiques

Depuis 2018, Onduline s'est engagé dans une démarche volontariste pour renforcer son leadership international. À cette date, son actionnaire majoritaire le fonds d'investissement Naxicap Partners s'est allié à un nouveau dirigeant, Patrick Destang, pour écrire une nouvelle page de l'histoire de la société. Leur objectif : bâtir un groupe international focalisé sur l'étanchéité à l'eau et à l'air des bâtiments, en s'appuyant sur la puissance d'Onduline sur les cinq continents. **En Février 2022, le groupe Ondura aborde une nouvelle étape de son développement : l'Irlandais Kingspan, leader mondial en matière de solutions d'isolation et d'enveloppe du bâtiment pour des bâtiments à haute performance énergétique et à faible émission de carbone, est entré en négociations exclusives avec Naxicap Partners pour l'acquisition d'Ondura. Ce rachat va permettre d'accélérer les plans de croissance et d'investissement dans les pays à fort potentiel, et de renforcer l'innovation des produits et services.**

### Ondura : une réponse unique en matière d'étanchéité

Le groupe Ondura fut constitué autour d'Onduline suite à l'acquisition de l'entreprise alwitra (spécialiste allemand des membranes hautes performances pour les toits plats) et de l'entreprise polonaise CB (leader européen des écrans de sous-toitures et d'accessoires de couverture pour toits en pente).

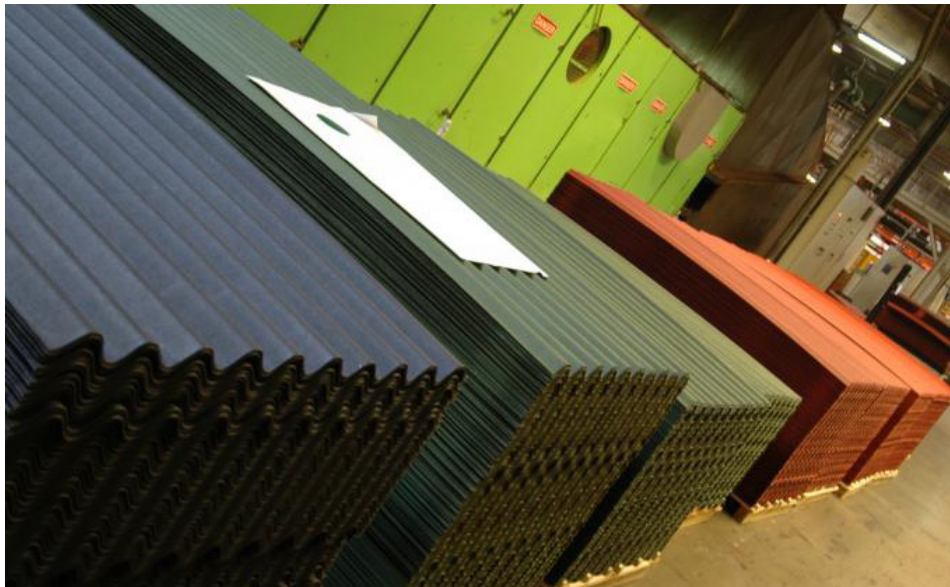
Onduline devient ainsi la tête de pont d'un groupe international dédié aux solutions d'étanchéité des toitures et des bâtiments.

Le groupe Ondura dispose de 13 usines dans 9 pays différents, réalise un chiffre d'affaires consolidé de 424 M d'euros, avec 2 000 employés et 13 usines dans le monde. C'est une des ETI Françaises parmi les plus internationales. Avec Ondura, le marché français bénéficie de toute l'expertise d'un groupe pouvant apporter une réponse complète en matière d'étanchéité des toitures et des bâtiments, à destination d'une clientèle de particuliers et de professionnels.

Ondura se positionne comme un acteur majeur dans les matériaux de construction. Son objectif est de s'appuyer sur sa très large implantation internationale (plus de 32 pays dans le monde) pour consolider sa position de spécialiste de l'étanchéité des toitures, en se développant sur des solutions pour les toits en pente, mais également pour les toits plats. Le socle historique du groupe est français, avec son siège mondial à Suresnes en région parisienne, un centre de R&D près de Rouen et une usine à Comines dans le Nord. Les trois entités Onduline, alwitra et CB opèrent de manière indépendante tout en profitant des synergies commerciales et de l'accès aux gammes de leurs sociétés sœurs. En France, Flatline, la société française nouvellement créée par le groupe Ondura assure la distribution des solutions alwitra.

Avec les solutions de toitures légères Onduline, les écrans de sous-toitures COROTOP® et ONDUTISS®, les membranes d'étanchéité alwitra, et les solutions d'éclairage en polycarbonate d'ONDUCLAIR®, Ondura maîtrise les technologies nécessaires aux toits en pente ou plats et apporte aux distributeurs une réponse unique à destination d'une clientèle de particuliers et de professionnels. Son offre produit permet de toucher des applications en DIY et des applications professionnelles avec une plus forte composante technique, où elle s'appuie sur des couvreurs et des étancheurs via le réseau des négociants en matériaux et distributeurs spécialisés couverture.

Fort de ces succès, le groupe entend poursuivre son développement au cours des prochaines années avec le soutien de Kingspan, tant par la croissance du chiffre d'affaires que par des acquisitions ciblées.



## Onduline

Une approche environnementale forte et visible

**Les produits Onduline contiennent environ 50 % de matières premières recyclées et leur process de fabrication intègre une démarche respectueuse de l'environnement.**

Certaines usines de production Onduline, dont ONDUCLAIR® à Comines, sont certifiées ISO 14001, avec une gestion environnementale claire et un système de production propre : matière première recyclée, circuit d'eau fermé, faible consommation d'énergie, pas de déchets dangereux, système de traitement des émissions gazeuses... De plus, les émissions de CO<sub>2</sub> sont considérablement réduites grâce au poids allégé des matériaux, qui limite l'impact lors du transport.

Pour limiter son bilan carbone et développer une production respectueuse de l'environnement, **Onduline a mis en place un processus de recyclage de haute technologie qui permet de récupérer 80 000 tonnes de fibres de cellulose chaque année.** La cellulose est une ressource naturelle végétale

et non fossile. La transformation de cette fibre est connue pour sa faible empreinte carbone, produisant ainsi 4 à 6 fois moins d'émissions de CO<sub>2</sub> que le métal ou le plastique. C'est pourquoi Onduline a fait le choix de cette matière première pour la base de ses tôles et tuiles.

**Toutes ces initiatives ont permis à l'entreprise d'atteindre une empreinte carbone positive de 4 066 g de CO<sub>2</sub>/m<sup>2</sup>, soit bien moins que tout autre fournisseur de solutions de toiture selon Pure Projet, une entreprise française spécialisée dans les questions environnementales, en particulier dans la lutte contre la déforestation.**

Onduline a également réalisé des Déclarations Environnementales de Produit (EPD) - ISO14025 & EN15804. L'EPD fournit des données quantifiées et requises pour réaliser l'ACV (analyse du cycle de vie) des produits et ainsi quantifier l'impact du produit sur l'environnement depuis l'approvisionnement en matières premières jusqu'à la sortie des usines.

# ONDUCLAIR®

# Onduline®

Les solutions d'éclairage naturel  
à la pointe de la technologie fabriquées à Comines (59)



*Les plaques ONDUCLAIR® sont fabriquées en France dans l'usine de production Onduline de Comines (59). Alliant coût attractif, facilité et rapidité de mise en œuvre, performances thermiques, résistance (au feu, aux impacts et aux UV), durabilité et respect de l'environnement, elles sont parfaites pour de nombreux projets : bâtiments industriels, bâtiments agricoles, bâtiments commerciaux, tertiaires, privés et les Établissements Recevant du Public (ERP).*



La plaque en polycarbonate ONDUCLAIR® se distingue des autres verres dits « synthétiques » par sa dureté et sa très grande solidité. Profitant d'un indice de transparence proche du verre, elle est résistante aux UV et ne subit pas l'usure du temps comme d'autres matériaux de même usage. Ses propriétés techniques lui valent une utilisation en aéronautique, en alternative au verre. Dans le domaine de la construction ou de l'aménagement, les avantages mécaniques du polycarbonate en termes de résistance aux rayures et aux chocs lui valent d'être plébiscité par de nombreux professionnels. Autre atout de taille, une plaque de polycarbonate peut se courber facilement pour s'adapter aux contraintes de la pose, pour épouser un angle de caisse par exemple.

## ONDUCLAIR® RENOV ST

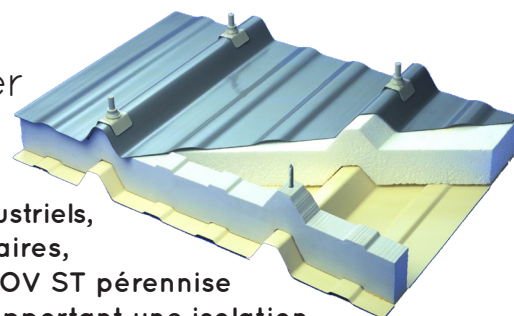
Isolation et rénovation de toiture en bac acier

*La surface supérieure en polyester du système ONDUCLAIR® RENOV ST Onduline présente une excellente résistance aux agents chimiques en atmosphère corrosive. Il stoppe la désagrégation de la toiture métallique en place et augmente ainsi sa longévité. Efficace, ONDUCLAIR® RENOV ST permet une bonne isolation du toit et l'obtention d'une étanchéité totale à l'eau, à la poussière et à la neige.*

**Un système complet et facile à poser**

Le système ONDUCLAIR® RENOV ST est une solution d'isolation efficace pour la rénovation des toitures en bac acier. Posés sans percages sur les plaques existantes, les éléments sont très simples à installer et assurent une parfaite étanchéité pendant 10 ans. Disponible dans 3 coloris - rouge foncé, ardoise et gris - ONDUCLAIR® RENOV ST s'adapte aux spécificités et mesures de la couverture existante. Son poids très léger de 3,95 kg au m<sup>2</sup> évite toute surcharge sur la charpente existante et favorise une mise en œuvre facile et rapide.

Que ce soit pour des bâtiments industriels, agricoles ou tertiaires, ONDUCLAIR® RENOV ST pérennise les ouvrages en apportant une isolation complémentaire par l'extérieur.

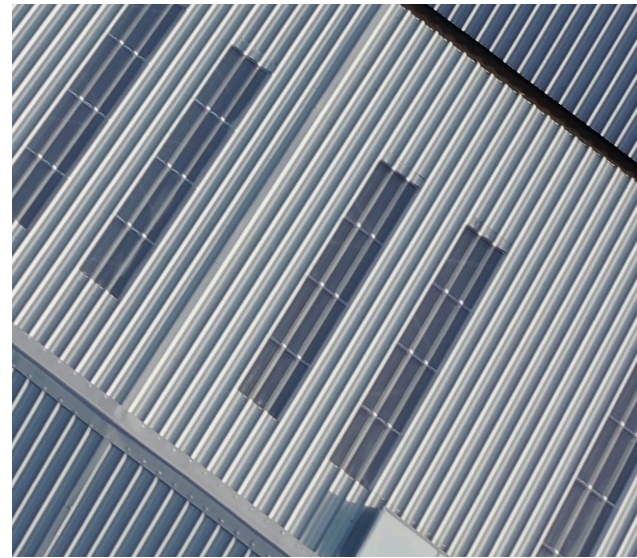


Il supprime la condensation en sous-face de couverture dans les bâtiments à faible et moyenne hygrométrie. Ainsi, les couvertures initiales non isolées (toitures froides) sont protégées des contraintes climatiques grâce à ce système complet et multicouches (toitures chaudes). ONDUCLAIR® RENOV ST permet ainsi de limiter les consommations d'énergie.

Enfin, ces plaques apportent une forte isolation acoustique. En effet, le polystyrène expansé diminue de façon significative la transmission de bruits. Par son effet « amortisseur », il réduit considérablement les bruits d'impact. Concernant la réaction au feu, la surface supérieure du système ONDUCLAIR® RENOV ST bénéficie d'un classement au feu B-s3, d0. L'isolant en polystyrène expansé est Euroclasse E.

## ONDUCLAIR® THERMO

Pour les couvertures et bardages réalisés en panneaux sandwich



*Alliant légèreté et optimisation de l'éclairage naturel, les plaques ONDUCLAIR® THERMO d'Onduline ont été spécifiquement développées pour être associées à des panneaux sandwich en couvertures neuves ou en rénovation et éclairer l'intérieur des bâtiments (usines, hangars agricoles, ERP...). La plaque ONDUCLAIR® THERMO est composée de 2 parties : une plaque en polycarbonate ou en polyester et une plaque inférieure en polycarbonate alvéolaire. Sa transparence assure un confort maximal à l'intérieur des bâtiments grâce à une transmission lumineuse accrue.*

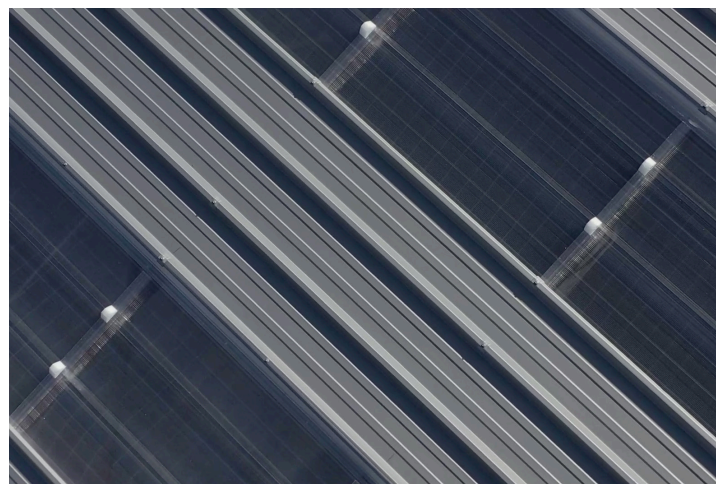
Le montage des panneaux ONDUCLAIR® THERMO est simple et rapide. Les panneaux se posent à l'avancement, en même temps que les panneaux métalliques. Les panneaux sont dotés de renforts longitudinaux sous chaque nervure principale pour augmenter leur rigidité.

**Facile à mettre en œuvre et profitant d'une grande résistance aux impacts, la solution ONDUCLAIR® THERMO est flexible selon les besoins des chantiers.** Déclinée en de nombreuses épaisseurs (30, 40, 50, 60, 80, 100, 120, 140, 150 mm), elle permet une adaptation parfaite aux différents panneaux sandwich métalliques du marché.

Les lames d'air des panneaux agissent comme un isolant naturel. Pour plus de confort et afin de satisfaire les besoins les plus exigeants en termes d'isolation, ONDULINE propose une option T (Confort Thermique) qui offre des coefficients d'isolation performants (jusqu'à 0,836W/m<sup>2</sup>.K).

Les solutions ONDUCLAIR® THERMO se déclinent en une large gamme pour répondre à tous les besoins :

**ONDUCLAIR® THERMO PC :** système de panneaux sandwich dont la peau supérieure est en polycarbonate d'une épaisseur d'1 mm et la peau inférieure en polycarbonate alvéolaire.



**ONDUCLAIR® THERMO PLR :** système de panneaux sandwich dont la peau supérieure est en polyester d'une épaisseur d'1,2 à 1,6 mm et la peau inférieure en polycarbonate alvéolaire.

**ONDUCLAIR® THERMO PC T et PLR T :** systèmes avec option « Confort Thermique » pour une isolation accrue.

**ONDUCLAIR® THERMO PC R et PLR R :** systèmes avec option « Renforcé » pour une résistance aux charges accrue et une plus grande facilité d'installation en neuf ou en rénovation.

**ONDUCLAIR® PC TR et PLR TR :** systèmes profitant des 2 options « Renforcé » et « Confort Thermique » permettant d'allier performance thermique, mécanique et facilité de mise en œuvre.

# Technologie SOLAR CONTROL

Un bon maintien de la température



*Fabriquée dans l'usine Onduline de Comines, la technologie SOLAR CONTROL développée par le bureau de R&D ONDUCLAIR® est disponible pour l'ensemble des plaques ONDUCLAIR® PC. Parfaite pour les régions ensoleillées et idéale pour les serres, SOLAR CONTROL apporte une protection efficace des cultures contre les rayons ultraviolets et les impacts de grêle.*

Adaptée à l'agriculture, cette technologie offre la meilleure protection des cultures. Elle limite l'effet de serre en réduisant la température de 2 à 4° selon la configuration, améliore le confort thermique et permet de réaliser des économies d'énergie en réduisant le besoin de climatisation. Avec un taux de transparence de 90 %, ces plaques laissent entrer la lumière et contribuent à l'épanouissement des végétaux.

Idéale pour accroître la productivité, la technologie SOLAR CONTROL d'Onduline permet une croissance plus rapide des végétaux et évite qu'ils ne souffrent de la chaleur.

Nouveau

## ONDULINE EASYFIX® COMPACT

Des plaques compactes, faciles à manipuler et à installer



*Pour un abri de jardin, une toiture de garage, une cabane, une pergola, un refuge pour animaux... les nouvelles plaques bitumées ONDULINE EASYFIX® COMPACT répondent à de nombreux projets grâce à leur format malin qui simplifie l'installation.*



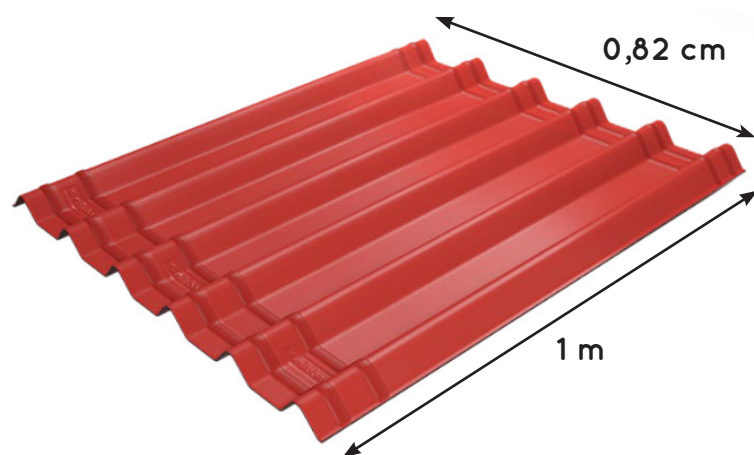
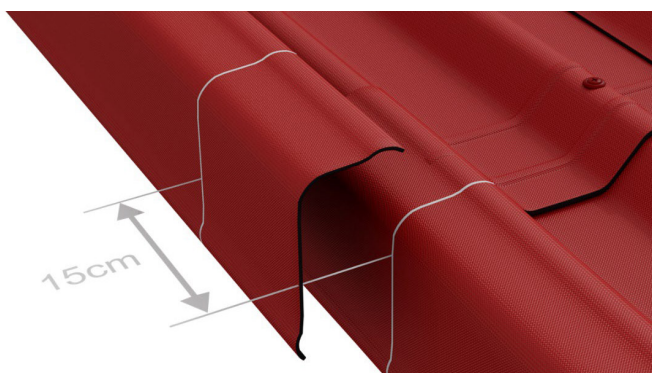
Mesurant 1 x 0,82 m et pesant 1,7 kg, elles sont facilement transportables dans le coffre d'une voiture et offrent une mise en œuvre aisée. En effet, la pose ne requiert aucun équipement spécifique : leur petite dimension permet une installation très facile et sur mesure.

Utilisées seules ou en complément des formats de plaques standards (2 x 0,82 m), les plaques ONDULINE EASYFIX® COMPACT évitent les découpes ou gâchis de matière. **Un système de marquage et de verrouillage intelligent sur les plaques simplifient la pose.** Le bricoleur n'a pas besoin d'outils pour la coupe. Un mètre, un marteau, des pointes et des vis conçues pour la gamme ONDULINE EASYFIX® COMPACT suffisent pour poser et fixer simplement ces nouvelles plaques bitumées.

Légère, souple, facile à manipuler, à installer et garantie 10 ANS, ONDULINE EASYFIX® COMPACT offre une couverture durable et respectueuse de l'environnement.

Outre le format intéressant qui en fait l'alliée des bricoleurs, ONDULINE EASYFIX® COMPACT bénéficie de la marque CE et affiche une résistance à toute épreuve et une imperméabilité parfaite.

Pour répondre à toutes les attentes, les plaques de toiture ONDULINE EASYFIX® COMPACT et leurs accessoires sont disponibles en six couleurs (rouge, noir, vert, brun, orange et gris anthracite) et offrent une finition harmonieuse et contemporaine des abris de jardin, des maisons de jeu pour enfants, des pergolas... À noter : une pente de minimum 15 % est recommandée.



## Nouveau ONDULINE EASYSTYLE®

Une couverture imitation tuile facile à poser, durable et sûre



*Au plus près des attentes des bricoleurs, les nouvelles plaques ONDULINE EASYSTYLE® - composées à 50 % de matière recyclée - s'intègrent à la perfection aux différents aménagements grâce à leur bel aspect imitation tuile. Légère, souple, facile à manipuler et à installer, cette plaque bitumée garantie 10 ans offre une couverture durable et respectueuse de l'environnement.*

### Un rendu esthétique

De couleur rouge ombré, les nouvelles plaques de bitume ondulées ONDULINE EASYSTYLE® apportent une couverture contemporaine avec un effet relief qui imite les vraies tuiles. Ce rendu est très esthétique pour les couvertures de bâtiments auxiliaires extérieurs de petite à moyenne taille (abris de jardin, pergolas, carports, cabanes pour enfants...).

À base de bitume renforcé, les nouvelles plaques ONDULINE EASYSTYLE® sont étanches et très résistantes aux chocs et aux intempéries. Leur épaisseur de 2,6 mm leur confère une bonne rigidité et une grande solidité, ce qui permet au fabricant de les garantir pendant 10 ans. Les fuites et autres infiltrations sont évitées et les constructions sont ainsi protégées pour longtemps.

### Une installation rapide et accessible à tous

Légères et souples, les nouvelles plaques ONDULINE EASYSTYLE® ne pèsent que 2,8 kg/m<sup>2</sup> ce qui les rend très faciles à manipuler lors de la mise en œuvre et évite d'avoir recours à un équipement de levage pour poser les plaques. Simples d'installation, elles peuvent être montées sur un

support plein ou discontinu avec des chevrons espacés au maximum 36,6 cm sur une pente de 15 % minimum.

Côté fixation, c'est à l'installateur de choisir en fonction de la qualité du support. Onduline propose des vis universelles de 60 mm munies de leur collerette d'étanchéité. **Pour assurer une finition soignée de la toiture, le fabricant a également développé des rives et des faîtières associées. Ces dernières, proposées dans le même matériau et les mêmes coloris que les plaques, offrent un rendu uniforme et harmonieux.**

Avec la nouvelle plaque ONDULINE EASYSTYLE® le recouvrement est optimisé : **+ de 80 % de la plaque est utilisé.** De plus, sa technologie de **double emboisement** permet un alignement aisé des plaques lors de la pose et assure l'étanchéité de l'ensemble. Enfin un **marquage "UP"**, gravé sur le dessus de la feuille, permet d'assurer une pose dans le bon sens de la plaque.

### Un matériau sûr

**Composés de fibres recyclées, les matériaux de cette plaque n'émettent aucune substance dangereuse dans l'atmosphère pendant l'installation ou tout au long de son cycle de vie. La plaque ONDULINE EASYSTYLE® obtient également le classement A+, le meilleur de sa catégorie.** Ce test, officiel et obligatoire, vise à déterminer les émissions potentielles des principaux composés organiques volatils dans l'air intérieur, en testant les principaux gaz répertoriés par l'USEPA.

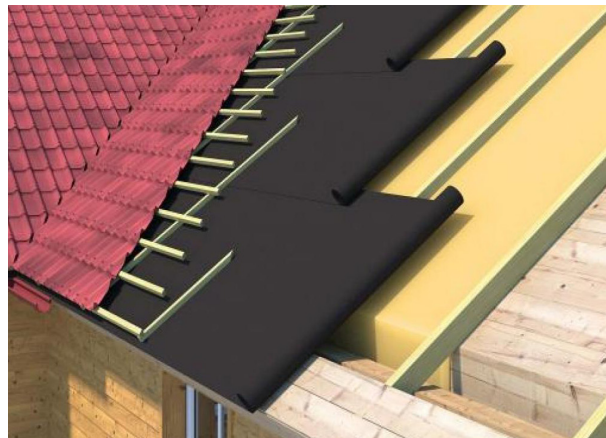




# Écrans de sous-toiture ONDUTISS®

# Onduline®

Une protection et une isolation optimale de la toiture



*Suite au rachat de COROTOP®, Onduline devient fabricant des écrans sous-toiture.*

L'écran de sous-toiture protège tous les éléments se trouvant sous la couverture contre les intempéries, les variations climatiques et les changements de température. Il empêche l'infiltration de la neige et de la pluie et évite le soulèvement des tuiles si le vent souffle trop fort. L'écran sous-toiture limite également le dépôt de suie et des poussières ainsi que des risques d'incendie. De plus, il prévient l'invasion des nuisibles tels que les termites et évite ainsi une rapide dégradation des matériaux isolants, de la charpente ainsi que du parement intérieur.

La pose de cet équipement est recommandée quel que soit le type de couverture choisie pour prévenir les défauts d'étanchéité qui peuvent survenir au fil des années à cause des conditions climatiques ou de la formation des mousses.

**ONDUTISS® est une large gamme d'écrans de sous-toiture, pare-pluies et pare-vapeurs destinés à protéger l'isolation des maisons et à apporter plus de confort aux clients. Légers et très rapides à installer, ces solutions offrent des résistances mécaniques surprenantes.**

## ONDUTISS® AIR HDV R3

Les écrans de sous-toiture ONDUTISS® AIR d'Onduline sont constitués d'une feuille en polypropylène, comprise entre deux voiles de polypropylène non-tissé. Certifiés QB par le CSTB (R2 et R3), ils sont hautement perméables à la vapeur d'eau (HPV) et offrent une respiration continue de la toiture, pour une protection permanente contre l'humidité, le vent et la condensation.

Ils peuvent s'installer en neuf comme en rénovation : toitures de maisons, immeubles, bâtiments publics...

## ONDUTISS® STD

Étanches et résistants aux déchirures et aux clous, les écrans de sous-toiture bitumineux ONDUTISS® STD d'Onduline sont utilisés pour la protection des bâtiments contre la pénétration des eaux (pluie, neige, etc.), du vent et des poussières. Ces écrans font également obstacle aux fontes de neige afin qu'il n'y ait aucune infiltration dans la maison et la protège contre le développement de champignons et de moisissures. En outre, ils permettent également une amélioration des performances thermiques et limitent le phénomène de pression/dépression.



[www.onduline.fr](http://www.onduline.fr)

Retrouvez l'information et les visuels ONDULINE sur [www.primavera.fr](http://www.primavera.fr)  
Rubrique espace presse ou sur simple demande au 01 55 21 63 85 - [primavera@primavera.fr](mailto:primavera@primavera.fr)

### Contact Presse - PRIMAVERA COMMUNICATION

Rosa MOKRI - Sylvain AUDIGOU  
55, rue de Paris - 92110 Clichy  
Tél. 01 55 21 63 85 - E-mail : [primavera@primavera.fr](mailto:primavera@primavera.fr)  
[www.primavera.fr](http://www.primavera.fr)

### ONDULINE FRANCE SAS

ZI BP 15 - 76480 Yainville  
Tél. 02 35 05 90 90 - E-mail : [info@onduline.fr](mailto:info@onduline.fr)  
[www.onduline.fr](http://www.onduline.fr)