



TRAITEMENT DE L'AIR

Nouvelle VMC Simple Flux hygroréglable VENTILIS

Une VMC extra plate, économe en énergie et multi-positions



Rénover son logement, opter pour des équipements moins gourmands et plus performants... contribuent à réduire les dépenses énergétiques. Si la ventilation et l'aération d'un logement est essentielle à la préservation du bâti et la santé des occupants, elles peuvent être sources de déperditions de chaleur. En effet, à cause de nombreux polluants (COV, monoxyde de carbone, formaldéhydes, activités quotidiennes...), la qualité de l'air se dégrade rapidement au sein de l'habitat. L'ouverture des fenêtres ne suffit pas à renouveler l'air et à évacuer l'humidité ou la condensation. Elle engendre des fuites de chaleur et donc une augmentation de la facture de chauffage. Aussi, le choix d'un bon système de ventilation limite les pertes thermiques tout en préservant la santé des occupants et la qualité de l'air intérieur.

AUTOGYRE, expert du traitement de l'air et de la ventilation depuis 70 ans, développe des systèmes de ventilation qui favorisent le confort thermique et la préservation de l'habitat, tout en réalisant des économies de chauffage. **Avec sa nouvelle VMC SF hygroréglable VENTILIS, fabriquée en France, la marque propose un équipement très basse consommation et haute performance. De classe énergétique B et certifiée QB, VENTILIS permet de réduire jusqu'à 55 %* les déperditions d'énergie et jusqu'à 11% sur la facture annuelle de chauffage. Avec un design extra plat, cette nouvelle VMC est très facile à poser quelle que soit la configuration du lieu.**

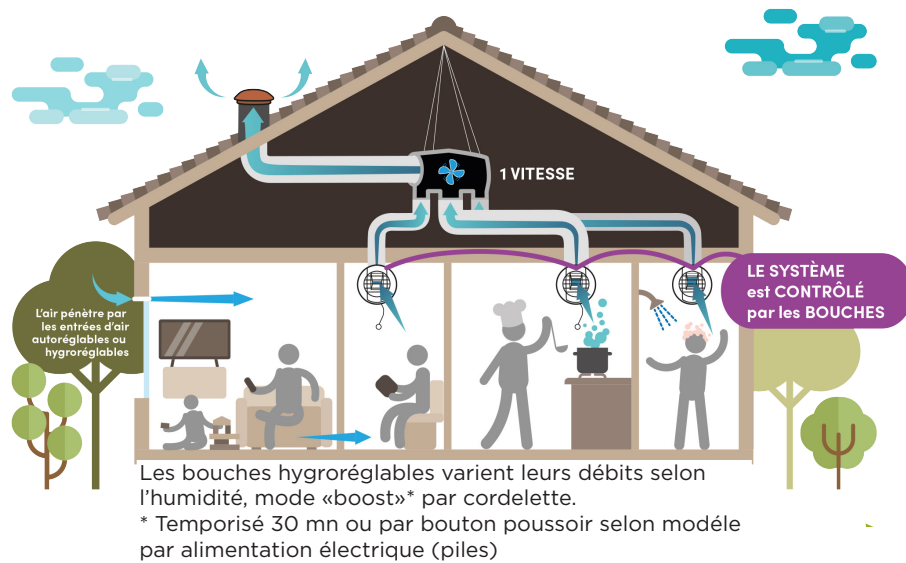
* Par rapport à une VMC SF non basse consommation.



PRINCIPE DE FONCTIONNEMENT

La VMC Simple Flux renouvelle en permanence l'air du logement. L'air extérieur est amené par les entrées d'air, situées dans les pièces à vivre (séjour, salon, chambres,...), et transite vers les pièces humides où sont placées les bouches d'extraction. Ces dernières sont raccordées, à l'aide de gaines, à un caisson qui va expulser en permanence l'air vicié vers l'extérieur du logement.

Les VMC Simple Flux hygroréglables détectent l'excès d'humidité et ajustent le débit d'air en conséquence, limitant ainsi les déperditions de chaleur dues à la ventilation. Les bouches d'extraction Hygro adaptent les débits en fonction des besoins. Un débit supérieur peut être déclenché manuellement (commande par cordelette, interrupteur, détection de présence) sur les bouches cuisine et WC.



VENTILIS

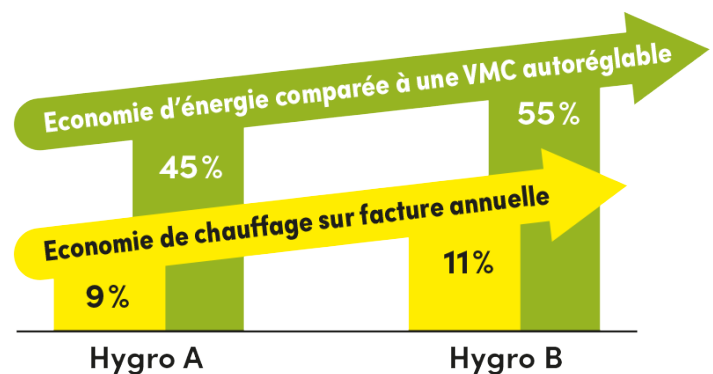
Réduction de la consommation d'énergie et 11 % d'économies de chauffage

Idéale en neuf ou pour des travaux de rénovation thermique, la nouvelle VMC SF hygroréglable VENTILIS AUTOGYRE a été conçue pour un logement de 2 à 7 pièces principales, équipé d'une cuisine et jusqu'à 6 sanitaires.

Certifiée QB « Ventilation hygroréglable », qui garantit la maîtrise des performances, la sécurité électrique et la qualité de fabrication, la VMC SF VENTILIS est également labellisée « Produit éligible BBC ». Avec ses valeurs vérifiables, elle répond à la RE2020 et convient ainsi pour les constructions basse consommation et les maisons passives.

Équipée d'une turbine à action haut rendement et d'un moteur très basse consommation à commutation électronique monté sur roulements à billes, la VMC SF hygroréglable VENTILIS affiche une consommation électrique à partir de 7,6 W-Th-C et une baisse de 11% sur la facture d'électricité par rapport à une VMC classique.

Elle assure également jusqu'à 55 % d'économie d'énergie par rapport à une VMC autoréglable en réduisant les déperditions de chaleur dues au renouvellement de l'air.



Une conception optimisée pour faciliter l'installation

Dotée d'un design ergonomique, la VMC SF hygroréglable **VENTILIS est extra plate (17 cm seulement) et peu encombrante**. Pratiques, grâce à des coudes amovibles et orientables, **les piquages deviennent multi-positions ce qui permet d'installer le caisson sur 360°**. La VMC peut ainsi être posée facilement dans toutes les positions : suspendue dans des combles, en faux plafond, en soupente, fixée au mur...

Le caisson VENTILIS est raccordé à des bouches auto-réglables ou hygroréglables selon les pièces desservies.

- VMC Hygro A : elle adapte l'extraction de l'air des pièces de service ou techniques en fonction de l'hygrométrie.
- VMC Hygro B : elle adapte l'extraction de l'air des pièces de service ou techniques en fonction de leur hygrométrie et module les débits d'entrée d'air en fonction de l'occupation dans chaque pièce habitable. Elle optimise ainsi les économies d'énergie.

Pour réduire le niveau sonore de la VMC SF hygro-réglable VENTILIS, **le système de supportage et de suspension du caisson est anti-vibration**.

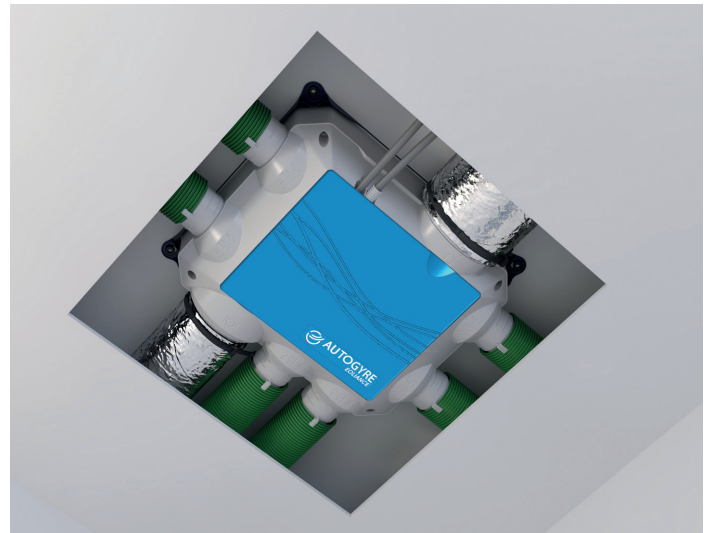
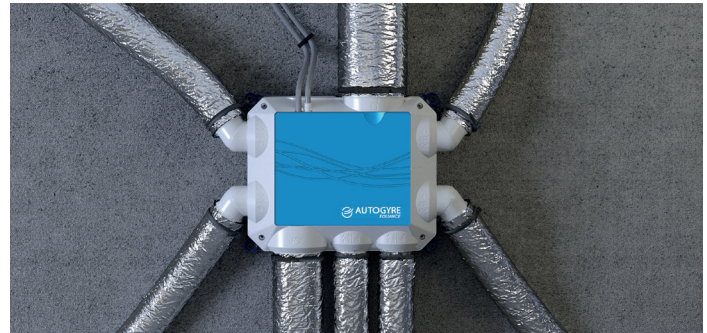
Par ailleurs, le système d'accrochage rapide des gaines est doté d'un joint pour garantir une étanchéité parfaite du réseau.

Les piquages réglables à 45° et 90° sont universels afin de raccorder tout type de gaines : souples, rigides, semi-rigides...

Pour une installation autonome, le kit est fourni avec le caisson et des bouches (cuisine, WC, salle de bains).



VENTILATION HYGRORÉGLABLE



- **VMC VENTILIS, Hygro B, T2 à T7, réf. 913169 : 358 euros TTC**

1 caisson VENTILIS avec piquages et coudes amovibles

- **KIT VMC VENTILIS, Hygro B, T2 à T7, réf. 913170 : 538,80 euros TTC**

1 caisson VENTILIS avec piquages et coudes amovibles, 1 bouche Cuisine Hygro Ø 125 mm, 1 bouche salle de bains Hygro Ø 80 mm, 1 bouche WC Tempo avec détection de présence, Ø 80 mm, 1 renvoi d'angle pour cordelette de la bouche de cuisine

- **KIT VMC VENTILIS, avec bouches à piles, réf. 913171 : 598,80 euros TTC**

1 caisson VENTILIS avec piquages et coudes amovibles, 1 bouche cuisine Hygro Ø 125 mm, 1 bouche salle de bains Hygro Ø 80 mm, 1 bouche WC Hygro avec détection de présence Ø 80 mm.

Garantie : 5 ans - Points de vente : Grandes Surfaces de Bricolage

Retrouvez les informations presse AUTOGYRE sur notre site Internet : www.primavera.fr - rubrique Espace Presse
 ou disponibles sur simple demande au 01 55 21 63 85 - primavera@primavera.fr