



SAINT-ASTIER®
LA CHAUX, L'EXCELLENCE POUR LA VIE

Information Presse 2026



LA CHAUX HYDRAULIQUE NATURELLE PURE ET LES SOLUTIONS KHOLAO® SAINT-ASTIER® S'INVITENT DANS LE PAVILLON SUD DE LA COUR SAINT-BENOÎT DE L'ABBAYE DE FONTEVRAUD

Dernière demeure d'Aliénor d'Aquitaine, fondée au XII^e siècle, l'Abbaye royale de Fontevraud est aujourd'hui un site classé au patrimoine mondial de l'UNESCO. Située près de Saumur dans le Val de Loire, la plus vaste cité monastique d'Europe, transformée un temps en prison, est devenue un lieu consacré à la culture et à la création contemporaine.

R&C Architectes, cabinet d'architectes du patrimoine, a été missionné par la SOPRAF (Société Publique Régionale Abbaye de Fontevraud) pour rénover le pavillon sud de la cour Saint-Benoît, au cœur de l'abbaye. L'objectif ? Repenser 3 pièces historiques pour les adapter à un usage contemporain : accueillir les bureaux du personnel dans un site classé, en respectant son identité et son architecture.

R&C Architectes prête une importance particulière au choix des matériaux utilisés sur ses chantiers. Aussi pour restaurer ce lieu chargé d'histoire, il s'est appuyé sur le savoir-faire de Chaux Saint-Astier®, référence en matière de restauration et de conservation du patrimoine, et la qualité de sa chaux hydraulique naturelle pure. Pour mener à bien les travaux de réfection des sols et des murs, le cabinet d'architectes a sollicité l'entreprise Baserolo, qui bénéficie d'une solide expérience en taille et pose de pierre et en restauration de monuments historiques. Accompagnée par le service technique Chaux Saint-Astier®, l'entreprise a démarré les travaux en mars 2024. Elle a appliqué la CHAUX PURE TRADI 100® - NHL 5, KHOLAO® Colle, KHOLAO® Joint des solutions chaux adaptées et dont les propriétés respectent les matériaux anciens et l'édifice d'origine. Elles sont idéales pour réaliser des sols perspirants, et ce du dallage au scellement des carreaux tomettes. Les murs ont été enduits à la CHAUX PURE BLANCHE LC****® NHL 3,5 et rejointoyé avec CHAUX PURE TRADI 100® NHL 5 avec du sable local 0/4 mm.

Les solutions Saint-Astier® s'adaptent à l'existant tout en respectant le patrimoine

Le cabinet R&C Architectes a conçu et réalisé l'aménagement de bureaux au rez-de-chaussée du pavillon sud de la cour Saint-Benoît. Intervenir dans un site prestigieux et chargé d'histoire imposait une approche respectueuse et minutieuse dans le choix des matériaux utilisés et ceux réemployés. Ils ont dû trouver l'équilibre parfait entre préservation du patrimoine, esthétisme et fonctionnalité pour offrir des espaces de travail modernes tout en préservant l'identité des lieux.

Dans le cadre de ce chantier aussi exigeant qu'exceptionnel, la rénovation des sols et des murs dans le pavillon avait plusieurs objectifs :

- la stabilisation des structures anciennes,
- la rénovation de l'ensemble des sols,
- la réfection du plancher haut avec le réemploi des matériaux d'origine,
- l'application d'enduits à la chaux pour préserver les maçonneries,
- la création de cloisons en bois massif pour redéfinir les espaces sans les masquer,
- l'intégration soignée des réseaux techniques, sans toucher aux murs.



R&C Architectes a sollicité l'expertise du chauffournier pour ce chantier. Frédéric Bregeon - Responsable Technico-Commercial Chaux Saint-Astier® explique : « Nous connaissons l'Abbaye de Fontevraud car nous sommes déjà intervenus dans d'autres parties du site mais cette fois le chantier portait plus particulièrement sur le pavillon sud de la cour Saint-Benoît. Nous avons assuré la prescription et la préconisation des produits auprès de R&C Architectes, et le suivi de chantier en accompagnant l'entreprise Baserolo à différentes étapes clés comme au démarrage du coulage du béton de chaux. »

L'entreprise Baserolo a réalisé une nouvelle dalle en béton de chaux sur une surface de 100 m² avec de la **CHAUX PURE TRADI 100® NHL 5** (chaux hydraulique naturelle pure, cœur de gamme Saint-Astier®) mélangée à du gravier 0/15 mm et du sable 0/15 mm. Cette recette a été privilégiée pour sa bonne consistance et sa facilité de mise en œuvre. Pour répondre aux contraintes d'accessibilité sur le site, l'acheminement et le coulage du béton de chaux ont été effectués par la centrale à béton **Anjou Travaux Béton** à l'aide d'une toupie et d'une pompe.

L'entreprise a ensuite assuré la pose et le jointoiment des carreaux tomettes carrées avec les solutions KHOLAO® Colle et KHOLAO® Joint. À base de chaux hydraulique naturelle et sans ciment, ces deux produits Saint-Astier®, prêts à l'emploi et faciles à mettre en œuvre, permettent d'assurer la cohérence du système et la perspiration du sol dans ce bâtiment ancien.



Quant aux murs et aux voûtes en pierre, ils ont été consolidés et restaurés avec un enduit chaux en recette traditionnelle avec la CHAUX PURE BLANCHE LC****® NHL 3,5 mélangée à du sable de granulométrie 0/4 et 0/2 mm et de la CHAUX PURE TRADI 100® NHL 5 mélangée à du sable local 0/4 mm pour le jointoiment.

« Opter pour nos solutions éprouvées, naturelles et durables permettent à des chantiers comme celui-ci de préserver la perméabilité du support à la vapeur d'eau, de favoriser les échanges hydriques et hygrométriques dans le respect du Patrimoine Bâti et des maçonneries. En parfaite corrélation avec ce site classé, elles assurent une restauration durable tout en respectant les matériaux d'origine et l'authenticité de l'édifice. » rappelle Frédéric Bregeon, Responsable Technico-Commercial Chaux Saint-Astier®.



Les produits Saint-Astier® offrent de bonnes performances pour s'adapter à l'existant :

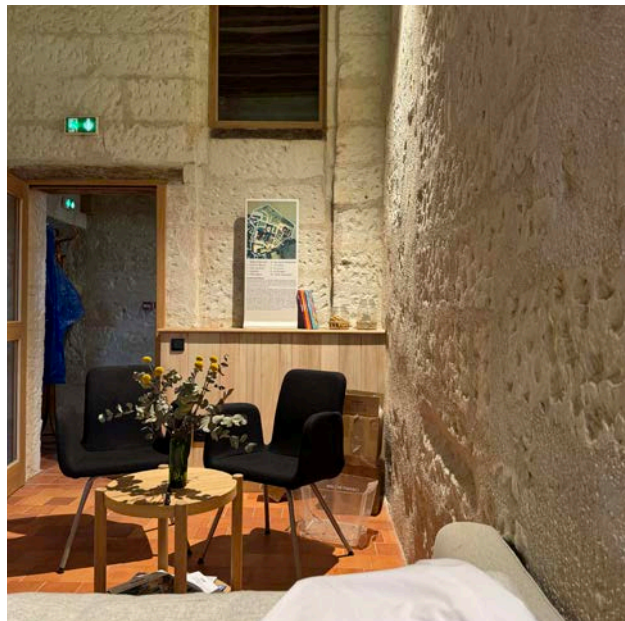
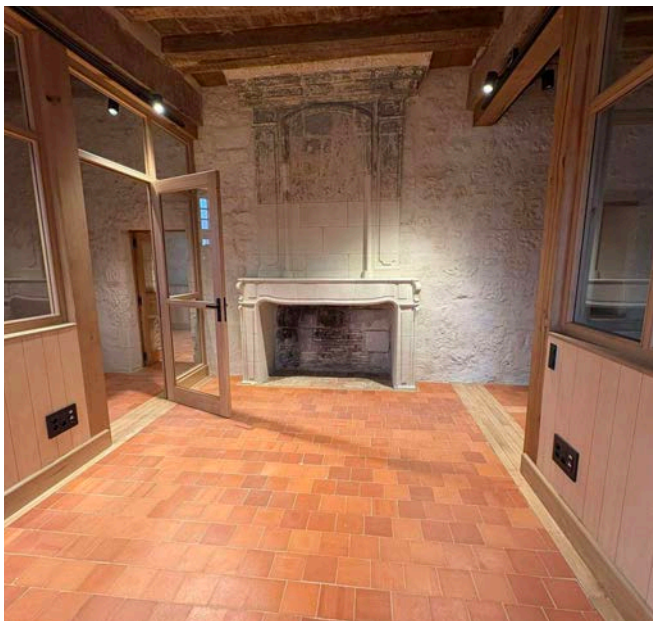
- **CHAUX PURE TRADI 100® NHL 5** : la résistance de la Chaux Hydraulique Naturelle Pure est parfaitement adaptée aux travaux de maçonnerie et aux dallages en sol. Maniable, onctueuse et favorisant les échanges hygrométriques, elle est très utilisée en milieu sollicité et pour les bétons de chaux (résistance mécanique adaptée).

- **CHAUX PURE BLANCHE LC****® NHL 3,5** : cette Chaux Hydraulique Naturelle Pure est la plus versatile. Elle est parfaitement adaptée à la pierre pour les travaux de maçonnerie, enduits, joints. Elle est également appréciée pour sa compatibilité sur les supports hourdés au plâtre. Sa résistance progressive limite le retrait et renforce la résistance mécanique de l'édifice. Elle assure une teinte constante en respectant la couleur du sable utilisé.

- **KHOLAO® Colle** : ce mortier colle prêt à l'emploi, sans ciment courant, est adapté à la rénovation des sols anciens. Il garantit la perspiration et la cohérence du système sol en place (dalle/chape/colle/tomettes/joint).

- **KHOLAO® Joint** : ce mortier de jointoiment respecte l'aspect traditionnel du joint et sa flexibilité limite tout risque de fissures. Grâce à sa teinte 020 Blanc cassé, il a permis de respecter l'authenticité des lieux.





Fiche chantier

- Maître d'ouvrage :
SOPRAF : Société Publique Régionale
Abbaye de Fontevraud)
- Maître d'œuvre :
Cabinet d'architectes **R&C** ARCHITECTURE & PATRIMOINE
13-14 Place - 79150 Argentonay
- Réalisation des travaux :
Entreprise **BASEROLO**
11 T rue de la Bilette
49390 La Breilles-les-pins
- Surface en béton de chaux : 100 m²
- Surface en enduit chaux : 150 m²
- Livraison du chantier : décembre 2025

A propos de CHAUX SAINT-ASTIER

Créée en 1912, l'entreprise familiale CHAUX SAINT-ASTIER est aujourd'hui le premier producteur français indépendant de chaux de renommée mondiale et dont 100% de sa production est située en France. C'est grâce à un banc de calcaire unique en Europe, basé sur la commune de Saint-Astier, que l'entreprise a commencé son activité de producteur de chaux. Ce calcaire permet, sans mélanges ni sélections, de fabriquer une chaux hydraulique naturelle ayant à la fois la faculté de durcir sous l'eau et de se recarbonater au contact de l'air. Forte d'une équipe de près de 150 employés, CHAUX SAINT-ASTIER propose aux acteurs du Bâtiment des Chaux Hydrauliques Naturelles, des chaux formulées et des mortiers techniques pour la restauration et la rénovation du Patrimoine, son cœur de métier. Aujourd'hui CHAUX SAINT-ASTIER génère un chiffre d'affaires annuel d'environ 40 millions d'euros, réparti dans 20 pays, principalement en France et son activité internationale représente environ 17% de son chiffre d'affaires.